

## ¿Que es?...

La estrategia educativa híbrida es una **modalidad** que combina la educación presencial y remota a través de distintos medios como plataformas de aprendizaje en línea, televisión, radio, OVAS, impresos (cartillas y manuales), herramientas tecnológicas y medios, pueden **ser online y offline**; desarrolla los procesos de aprendizaje y de competencias básicas, socioemocionales y ciudadanas en la población joven, adulta y mayor; que permiten movilizar los aprendizajes en la población joven, adulta y mayor, ya sea con modelos pedagógicos, estrategias pedagógicas, y/o modelos educativos flexibles que permite fortalecer el trabajo colaborativo, el aprendizaje autónomo y el aprendizaje significativo.

La estrategia educativa híbrida, permite **favorecer el proceso de enseñanza y aprendizaje diferente e innovador** que se adaptan a las realidades de las poblaciones del país, para este aspecto. (Scida y Saury, 2006).



# Estrategia educativa híbrida para la implementación del Modelo Educativo Flexible Tejiendo Saberes con medios alternativos CLEI 1 (CLEI 1 al 6)



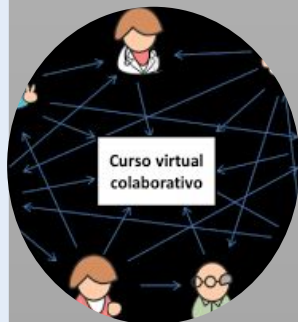
La educación es de todos

Mineducación



## Características

1. Aprendizaje colaborativo, autónomo y significativo
2. Trabajo con la familia y las comunidades
3. Modalidad presencial esquema de regreso progresivo con modelo de alternancia, semipresencial combinados con lo remoto y a distancia



## Elementos / recursos

1. Nuevas habilidades y perfil docente
2. Contenidos y plataformas
3. Recursos audiovisuales, auditivos (radio y TV) y ovas
4. Información y seguimiento de estudiantes
5. Equipamiento, infraestructura y conectividad



## Ventajas

1. Jóvenes, adultos y mayores
  2. Establecimiento educativo
  3. ETC
  4. MEN
- (Innovación Pedagógica, autonomía, aprendizaje autónomo, primera vez una estrategia de este tipo EPJA, mayor cobertura y acceso, mediador puede crear, recrear e inventar sus estrategias y didácticas vía online, remota, presencial con modelo de alternancia)



## Aspectos para la implementación

1. Modelo rotación – estaciones
2. Educación presencial desde modelo de alternancia y remota
3. Combinación uso de herramientas tecnológicas y medio
4. mallas curriculares y de trabajo con los recursos radio y TV



## Línea de implementación Institucional

Nacional  
Regional  
Local



## Escenarios de implementación

1. Población rural dispersa
2. Población rural
3. Población Urbana
4. Modalidad virtual 100%

### Mediaciones Pedagógicas

Mediador, cartillas impresas y/digitales y centro de recursos Ovas, recursos Radio o TV, Dispositivos móviles, medios asincrónicos, sincrónicos, Malla curricular, planeación propias, Kit del beneficiario



## Fases de implementación

- Fase 1 Caracterización del territorio
- Fase 2 Alistamiento
- Fase 3 Implementación y acompañamiento
- Fase 4 Seguimiento y evaluación

Creación propia, MEN 2021. Estrategia educativa híbrida.  
Dirección de Cobertura y Equidad – Subdirección de Permanencia



La educación  
es de todos

Mineducación

# #LaEducaciónEsDeTodos

 Mineducacion

 @Mineducacion

 @Mineducacion